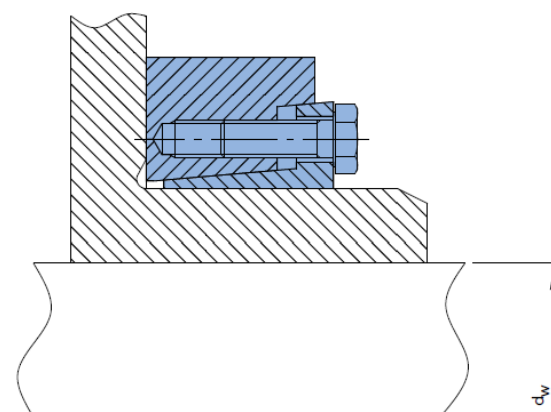
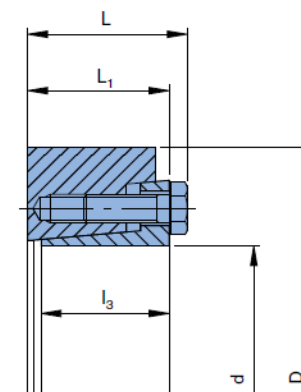




1.23 Pierścienie zaciskowe typ RINGFEDER RfN 4181 – wykonanie ciężkie



Sposób zabudowy

Tabela wymiarowa typ RfN 4181

Wymiary pierścienia						Przenoszone		Śruby dociskowe wg DIN EN ISO 4762 – 12.9		Waga	T _{max} Nm
d	D	d _w	L	L ₁	l ₃	T	F _{ax}	gwint	T _A		
mm						Nm	kN		Nm		
220	370	160	116	103	87	160 000	2 000	M 20	580	53,1	176 000
		170				182 000	2 150				200 200
		180				206 000	2 300				226 600
240	405	170	122	109	92	190 000	2 250	M 20	580	67,1	209 000
		180				215 000	2 400				236 500
		200				269 000	2 700				295 900
260	430	190	129	116	102	247 000	2 600	M 20	580	77,7	271 700
		200				277 000	2 750				304 700
		220				340 000	3 100				374 000
280	460	210	134	121	117	282 000	2 686	M 20	580	99,5	310 200
		220				313 000	2 845				344 300
		240				380 000	3 167				418 000
300	485	220	157	142	122	385 000	3 500	M 24	980	119,1	423 500
		230				425 000	3 700				467 500
		250				505 000	4 050				555 500
320	520	240	157	142	124	444 000	3 700	M 24	980	147,1	488 400
		250				488 000	3 904				536 800
		270				580 000	4 296				638 000
340	570	250	170	155	135	564 000	4 500	M 24	980	186,6	620 400
		260				612 000	4 700				673 200
		280				719 000	5 150				790 900
350	580	270	178	163	140	590 000	4 370	M 24	980	189	649 000
		280				650 000	4 643				715 000
		290				700 000	4 828				770 000
360	590	270	171	156	133	658 000	4 850	M 24	980	194,3	723 800
		280				712 000	5 100				783 200
		300				825 000	5 500				907 500
380	640	290	185	168	148	735 000	5 069	M 27	1450	247,5	808 500
		300				790 000	5 266				869 000
		310				845 000	5 452				929 500

Uwagi ogólne:

Wszystkie informacje techniczne i porady oparte są o dotychczasowe doświadczenia producenta.





Tabela wymiarowa typ RfN 4181

Wymiary pierścienia						Przenoszone		Śruby dociskowe wg DIN EN ISO 4762 – 12.9	Waga	T _{max}	
d	D	d _w	L	L ₁	l ₃	moment	siła				gwint
mm						T	F _{ax}				
						Nm	kN				
390	650	290	186	168	144	903 000	6 250	M 30	1900	258,4	993 300
		300				970 000	6 450				1 067 000
		320				1 110 000	6 950				1 221 000
400	660	300	203	186	168	800 000	5 333	M 27	1450	316,1	880 000
		310				870 000	5 613				957 000
		320				900 000	5 625				990 000
420	670	320	205	186	166	969 000	6 056	M 30	1900	296,9	1 065 900
		330				1 038 000	6 291				1 141 800
		350				1 183 000	6 762				1 301 300
440	740	340	213	194	181	1 212 000	7 129	M 30	1900	384,7	1 333 200
		350				1 292 000	7 383				1 421 200
		370				1 460 000	7 892				1 606 000
460	770	360	223	202	172	1 532 000	8 511	M 27	1450	474,8	1 685 200
		370				1 626 000	8 789				1 788 600
		390				1 826 000	9 364				2 008 600
480	800	380	233	214	188	1 822 000	9 589	M 30	1900	495,4	2 004 200
		390				1 929 000	9 892				2 121 900
		410				2 151 000	10 493				2 366 100
500	850	400	234	215	190	2 075 000	10 375	M 30	1900	626,3	2 282 500
		410				2 191 000	10 688				2 410 100
		430				2 432 000	11 312				2 675 200
520	850	420	249	231	198	1 865 000	8 881	M 30	1900	643,9	2 051 000
		430				1 909 000	8 879				2 100 000
		440				2 000 000	9 090				2 200 000
530	850	430	260	240	206	2 397 000	11 150	M 30	1900	653,4	2 636 700
		440				2 520 520	11 457				2 772 572
		460				2 777 417	12 076				3 055 159
540	910	440	261	242	213	1 960 000	8 900	M 30	1900	800,5	2 430 000
		450				2 060 000	9 150				2 550 000
		460				2 160 000	9 400				2 680 000
560	940	450	260	240	206	2 545 000	11 311	M 30	1900	748,7	2 799 500
		460				2 670 006	11 609				2 937 006
		480				2 929 521	12 206				3 222 473
580	960	460	279	260	228	2 904 000	12 626	M 30	1900	938,1	3 195 000
		470				2 968 000	13 906				3 265 000
		480				3 107 000	12 945				3 418 000
590	960	470	380	361	286	4 012 000	17 072	M 30	1900	1173,9	4 413 200
		480				4 199 188	17 497				4 619 106
		500				4 587 043	18 348				5 045 747
620	970	500	304	285	244	3 402 000	13 608	M 30	1900	886,7	3 742 200
		520				3 708 000	14 261				4 078 800
		540				4 028 000	14 918				4 430 800
640	1 040	520	327	306	275	3 819 000	14 688	M 33	2700	1267,8	4 200 000
		540				3 965 000	14 688				4 362 000
		560				4 113 000	14 688				4 524 000
660	1 040	530	418	396	310	5 758 000	21 750	M 36	3500	1448,2	6 333 800
		550				6 236 900	22 680				6 860 590
		570				6 735 919	23 635				7 409 510
700	1 140	560	315	294	260	4 518 700	16 138	M 33	2700	1467,5	4 970 570
		580				4 880 000	16 828				5 368 000
		600				5 258 000	17 527				5 783 800
750	1 150	600	340	428	360	7 669 000	25 563	M 36	3500	1847,5	8 435 900
		620				8 228 643	26 544				9 051 507
		650				9 106 895	28 021				10 017 584
800	1 230	640	373	352	296	6 897 960	21 226	M 33	2700	1894,4	7 587 756
		660				7 378 000	22 358				8 115 800
		700				8 390 500	23 973				9 229 550

Inne wymiary na zapytanie.

d – średnica wewnętrzna

D – średnica zewnętrzna

d_w – średnica wału pełnego

L – maksymalna długość zabudowy

L₁ – minimalna długość zabudowy (bez śrub)L₃ – długość zaciskuT_A – moment dokręcania śrubT – przenoszony moment przy podanym T_AF_{ax} – przenoszona siła

wzdłużna

T_{max} – maksymalny

przenoszony moment obrotowy

Przykład zamówienia

RODZAJ	d	D
RfN 4181	260	430

Uwagi ogólne:

Wszystkie informacje techniczne i porady oparte są o dotychczasowe doświadczenia producenta.